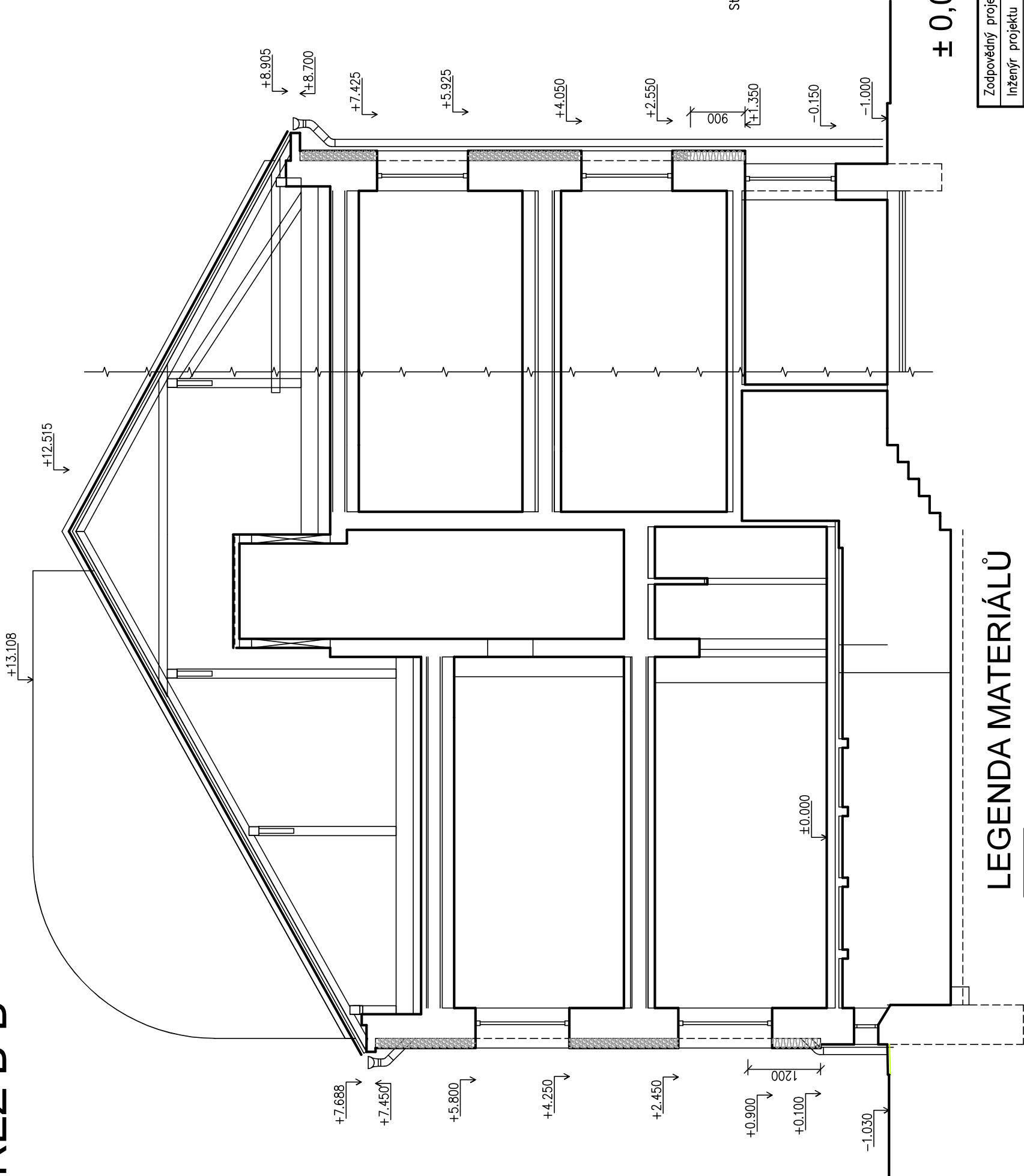


ŘEZ B-B



POZNÁMKA:

Střešníplášť byl řešen v rámci akce "Óprava střešechy bytového domu, Na Mlékárně č.p. 7945" z 09/2020

Skladba stavebních objektů:

SO 01 - vnitřní úpravy vstupu 1

SO 02 - vnitřní úpravy vstupu 2


SO 03 - vnější zateplení objektu


± 0,0 = stávající úroveň přízemí

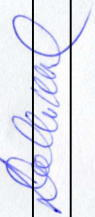
LEGENDA MATERIÁLŮ

 KZS ETICS s MV

 KZS ETICS s XPS

 Vodotěsná izolace 0.5

 Nopová folie

Zodpovědný projektant	Ing. V. Dokládál		
Inženýr projektu	Ing. V. Dokládál		
Vypracoval	Ing. V. Dokládál		
Obec :	Tišnov	Okres :	Brno – venkov
Investor:	Město Tišnov, nám. Míru111, 666 19 Tišnov		
Akce	Revitalizace BD Na Mlékárně č.p. 795		
SO :	SO 03 zateplení objektu		
Část:	stavební		
Příloha	ŘEZ B-B		
		Datum	06/2021
		Formát	2 A4
		Stupeň	PDPS
		Zakázkové číslo	20-01-1
		Arch. číslo	
		Měřítko	č. výkresu
		1 : 75	D3.1.7